

SP69M000C1

SURPLUG™ ĐẦU NỐI AN TOÀN KHÔNG KIM SURPLUG™ ĐẦU NỐI KHÔNG KIM VỚI DÂY NỐI DÀI

Đọc kỹ trước khi sử dụng

Các cân nhắc về An toàn và Hiệu quả:

Mục đích sử dụng

SURPLUG được sử dụng như một công van kết nối với bộ dây truyền dịch hoặc một thiết bị tương tự để tiêm. Nó cũng có thể được sử dụng để lấy mẫu máu

Cảnh báo

- Sử dụng bông có tẩm ethanol để khử trùng công nối SURPLUG trước khi bắt đầu tiêm hoặc lấy mẫu máu.
- Không sử dụng kim tiêm.
- Để gắn khóa heparin (xem "Chỉ dẫn sử dụng"), đóng kẹp giữa ống thông và SURPLUG trước khi tháo ống tiêm ra. Trong khi truyền heparin, không mở kẹp đã được đóng trước đó.

Chú ý

- Trong khi tiêm hoặc lấy máu, đảm bảo rằng kết nối được bảo vệ để phòng trường hợp bị ngắt kết nối. Đối với tiêm liên tục nối riêng, sử dụng ống tiêm hoặc bộ dây truyền có công khóa
- Sau khi gắn đầu nối kết nối với SURPLUG, không tạo lực quá nhiều vào điểm kết nối.
- Thực hiện xả rửa SURPLUG trước và sau khi tiêm, nếu cần.
- Loại bỏ không khí từ SURPLUG, nếu cần.

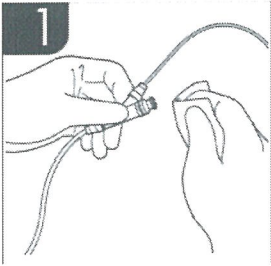
Thận trọng

- Đọc hướng dẫn sử dụng thuốc và các thiết bị y tế khác được sử dụng với SURPLUG trước khi sử dụng.
- Không thực hiện tiêm có áp suất cao như tiêm chất cản quang sử dụng đầu tiêm.
- Khi sử dụng đầu nối có gờ nổi bao quanh, đầu nối có cạnh sắc hoặc đầu nối có gờ trên cạnh, đảm bảo dòng chảy lưu thông trước khi bắt đầu tiêm, nếu không công van vẫn có thể đóng.
<đối với "Đầu nối không kim với dây nối dài">
- Khi đóng kẹp một chạm, đảm bảo rằng ống đã được đóng kín.
- Đảm bảo rằng không làm hỏng ống bằng cách bấm hoặc sử dụng các vật sắc nhọn khác.
- Không tạo áp lực vào ống hoặc phần kết nối của ống bằng cách kéo, đẩy hoặc uốn ống dây.

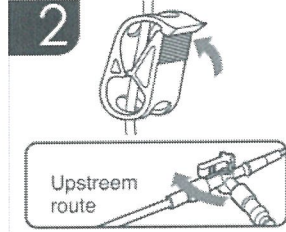


Hướng dẫn sử dụng

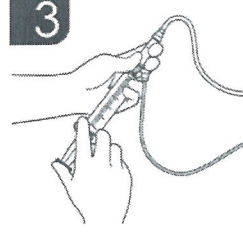
Quy trình tiêm (Tiêm một lần bằng ống tiêm)



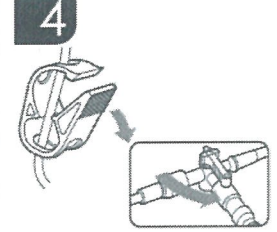
Lau sạch cổng van SURPLUG



Để dừng phần tuyến trên, khóa kẹp ở trên đầu nối SURPLUG hoặc khóa ba chạc kết nối với SURPLUG

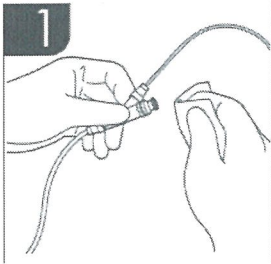


Cắm đầu xi lanh vào van để bắt đầu tiêm thuốc

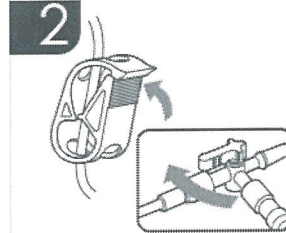


Sau khi tháo xi lanh mở kẹp một chạm hoặc khóa ba chạc.

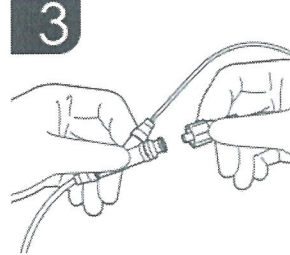
Quy trình tiêm (Tiêm liên tục bằng bộ dây truyền dịch)



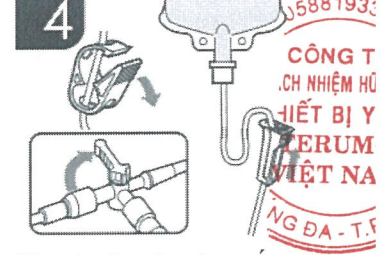
Lau sạch cổng van SURPLUG



Để dừng đường dẫn chính. Khóa kẹp một chạm ở trên đầu nối SURPLUG hoặc khóa ba chạc kết nối với SURPLUG nếu thấy cần

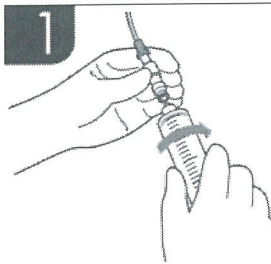


Kết nối bộ dây truyền dịch, vặn đầu kết nối theo chiều kim đồng hồ để đảm bảo kết nối.

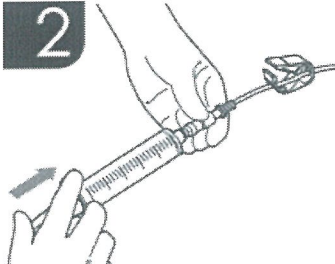


Tùy thuộc vào thực tế, mở kẹp con lăn, kẹp một chạm hoặc khóa ba chạc để tiêm thuốc.

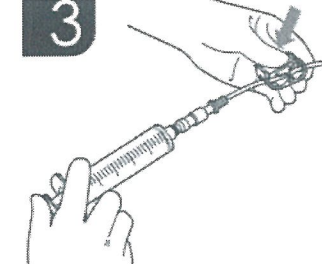
Quy trình khóa Heparin



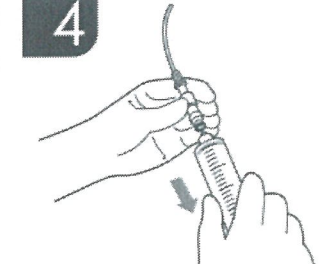
Lau sạch cổng van SURPLUG và cắm đầu xi lanh vào van



Tiêm lượng Heparin cần thiết vào



Đóng kẹp một chạm



Rút xi-lanh ra.

Lưu ý: Trong khi sử dụng heparin, không mở kẹp một chạm.

SmartSite

SURPLUG sử dụng SmartSite do ALAR IS Medical Systems, Inc sản xuất
SmartSite và ALAR IS là nhãn hiệu đã được đăng ký của ALAR IS Medical Systems, Inc. SmartSite là công nghệ bảo vệ bản quyền được bảo vệ bởi các bằng sáng chế sau đây thuộc sở hữu của ALARIS Medical Systems, Inc.:

US (số 5676346, số RE35841, số 5699821), bằng sáng chế của Australia (số 686942), bằng sáng chế Nhật Bản (số 2984642), bằng sáng chế New Zealand (số 266445) và nhiều hơn nữa cấp hoặc áp dụng ở Mỹ và các quốc gia khác.

PT.TERUMO INDONESIA
Wisma Kyoei Prince Tầng 5
JL. Jend. Sudirman KAV.3
Jakarta 10220, Indonesia
ĐT: 62-21-572-4071
FAX: 62-21-572-4072

TERUMO (THAILAND) CÔNG TY TNHH
1206, Tầng 12 Tòa nhà 54 B.B.
Đường Asoke (Sukhumvit 21), Kwaeng
Klongtoeynua,
Khet Wattana, Bangkok 10110, Thái Lan.
ĐT: 66-2-260-7020
FAX: 66-2-260-7019

CÔNG TY TNHH TERUMO (THÁI LAN)
VĂN PHÒNG ĐẠI DIỆN THÀNH PHỐ HỒ CHÍ
MINH
Tòa nhà văn phòng HOÀNG ANH SAFOMECH,
Phòng 705, Tầng 7, 549-552 Nguyễn Tri
Phương, Phường 14, Quận 12, Thành phố Hồ Chí
Minh, Việt Nam

Điện thoại: 84-8-866-9263
84-8-866-9264
FAX : 84-8-866-9261

CÔNG TY TNHH TERUMO (THÁI LAN)
VĂN PHÒNG ĐẠI DIỆN THÀNH PHỐ HÀ NỘI
Trung tâm Quốc tế 17 Ngô Quyền, Phòng 05, Tầng
6 Hà Nội, Việt Nam

ĐT: 84-4-936-1643
84-4-936-1644
FAX: 84-4-936-1641

TERUMO KOREA CORPORATION
6F, Shinwon Bldg., 823-14 Yeoksam dong,
Kangnam-gu, Seoul, 135-933, Hàn Quốc
ĐT: 82-2-565-9225
FAX: 82-2-565-9224

TERUMO MARKETING PHILIPPINES INC.
Đơn vị 3203, Tháp Tây Trung tâm Giao dịch
Chứng khoán Phi-líp-pin
Đường Exchange, Trung tâm Ortigas, Thành phố
Pasig, Philippines
ĐT: 63-2-632-1674
63-2-632-1675
63-2-632-6147
FAX: 63-2-632-7966



TERUMO MEDICAL PRODUCTS HANGZHOU CO., LTD. Hangzhou, China 310018
TERUMO CORPORATION TOKYO, 151-0072 JAPAN

® : Registered Trademark.

SURPLUG is a trademark of TERUMO CORPORATION.

© TERUMO CORPORATION OCTOBER 2010 SP-D-2010-ET-D-01





SURPLUG™ Needle-Free Connector

SURPLUG™ Needle-Free Connector with extension tube

Read carefully before use
Safety and Efficacy Considerations:

Intended Use

SURPLUG is used as a valve port connected to the fluid infusion set or a similar device for injection. It can also be used for blood sampling.

⚠ Warnings

- Use ethanol cotton to disinfect the SURPLUG valve port before starting injection or blood sampling.
- Do not use a needle for injection.
- To apply heparin lock (see “Instruction for Use”), close the clamp between the catheter and SURPLUG before removing the syringe. While applying heparin, do not open the clamp that has been closed.

⚠ Cautions

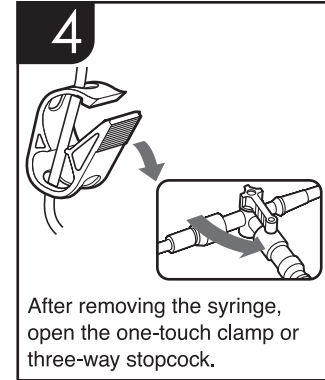
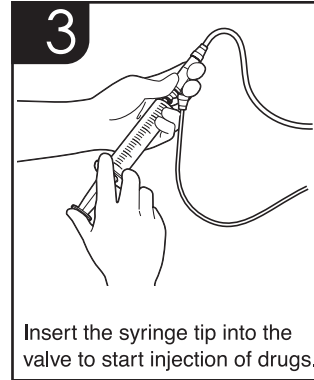
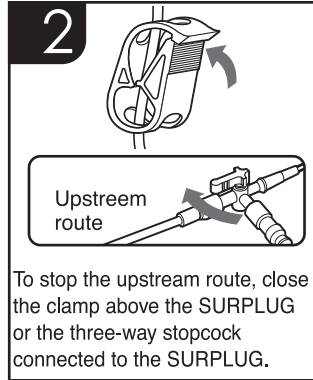
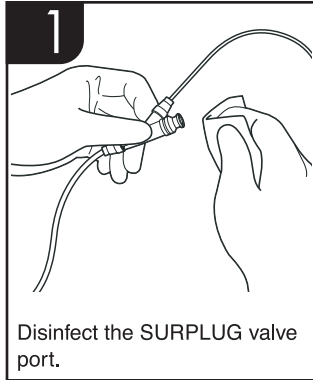
- While applying injection or collecting blood, ensure that the connection is secured to prevent disconnection. For continuous injection in particular, use the syringe or infusion set with lock connector.
- After connecting the male connector to the SURPLUG, do not give excessive force on the connecting point.
- Perform flushing of the SURPLUG before and after the injection, if necessary.
- Remove air from the SURPLUG, if necessary.

⚠ Precautions

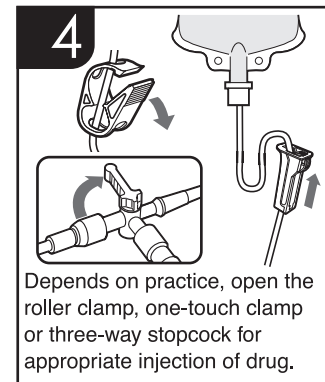
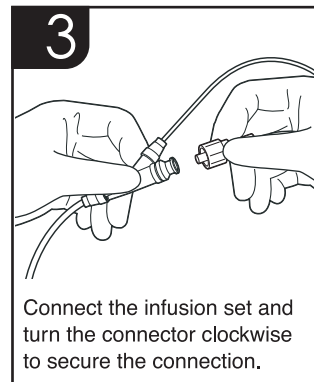
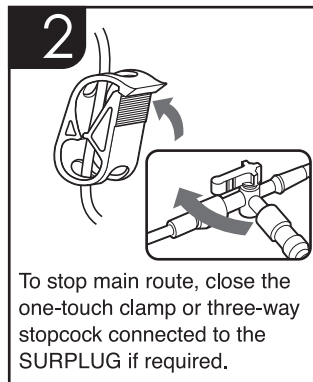
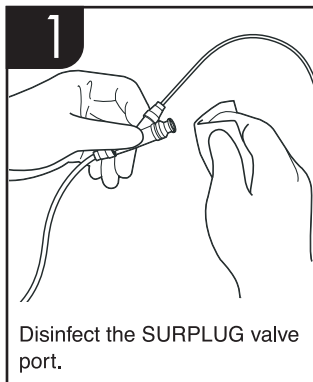
- Read the instruction of the drug and other medical equipments used with SURPLUG before use.
 - Do not apply high-pressure injection such as contrast agent using injector.
 - When using a connector with bump around the end, a connector with sharp edge or a connector with burr on the edge, make sure that the fluid route is secured before starting injection, otherwise the valve port may remain closed.
- <for “SURPLUG Needle-Free Connector with extension tube”>
- When closing the one-touch clamp, make sure that the tube is securely closed.
 - Make sure that you do not damage the tube by pinching it or using any other sharp objects.
 - Do not apply excessive force to the tube or connecting part of the tube, by pulling, pushing or bending the tube.

Instruction for Use

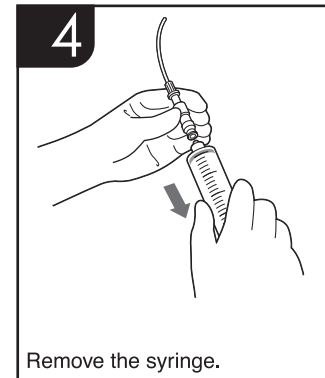
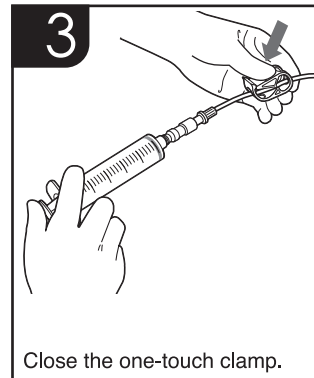
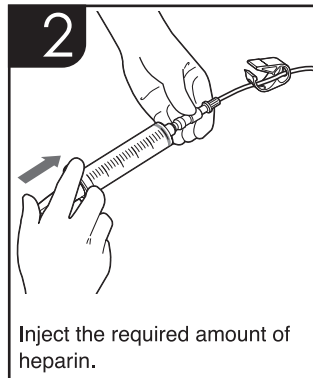
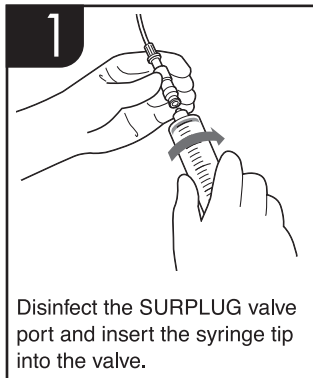
Procedure of Injection (one-shot injection with a syringe):



Procedure of Injection (continuous injection with a fluid infusion set):



Procedure of Heparin Lock:



Note While applying heparin, do not open the one-touch clamp.

SmartSite[®]

SURPLUG is using SmartSite manufactured by ALARIS Medical Systems, Inc. SmartSite and ALARIS are registered trademarks of ALARIS Medical Systems, Inc. SmartSite is copyright protection technology that is protected by the following patents owned by ALARIS Medical Systems, Inc.: U.S. patents (No. 5676346, No. RE35841, No. 5699821), Australia patent (No. 686942), Japan patent (No. 2984642), New Zealand patent (No. 286445), and more issued or applied in the U.S. and other countries.

PT. TERUMO INDONESIA
Wisma Kyoel Prince 5th Floor
JL. Jend. Sudirman KAV.3
Jakarta 10220, Indonesia
TEL: 62-21-572-4071
FAX: 62-21-572-4072

TERUMO (THAILAND) CO., LTD
#1206, 12th Floor 54 B.B. Building
Asoke Road (Sukhumvit 21), Kwaeng Klongtoeynu, Khet Wattana, Bangkok 10110, Thailand
TEL: 66-2-260-7020
FAX: 66-2-260-7019

**TERUMO (THAILAND) CO., LTD
HO CHI MINH CITY REPRESENTATIVE OFFICE**
HOANG ANH SAFOMEK Office Building,
Room No. 705, 7th FL.,
549-552 Nguyen Tri Phuong Str.,
Ward 14, District 12, Ho Chi Minh City, Vietnam
TEL: 84-8-866-9263
84-8-866-9264
FAX: 84-8-866-9261

**TERUMO (THAILAND) CO., LTD
HANOI REPRESENTATIVE OFFICE**
International Centre 17 Ngo Quyen str.,
Unit 05, 6th Floor Hanoi, Vietnam
TEL: 84-4-936-1643
84-4-936-1644
FAX: 84-4-936-1641

TERUMO KOREA CORPORATION
6F, Shinwon Bldg., 823-14
Yeoksam dong, Kangnam-gu,
Seoul, 135-933, Korea
TEL: 82-2-565-9225
FAX: 82-2-565-9224

TERUMO MARKETING PHILIPPINES INC.
Unit 3203, West Tower
The Philippines Stock Exchange Centre
Exchange Road, Ortigas Center,
Pasig City, Philippines
TEL: 63-2-632-1674
63-2-632-1675
63-2-632-6147
FAX: 63-2-632-7966

TERUMO[®]

TERUMO MEDICAL PRODUCTS HANGZHOU CO., LTD. Hangzhou, China 310018
TERUMO CORPORATION TOKYO, 151-0072 JAPAN

® : Registered Trademark.

SURPLUG is a trademark of TERUMO CORPORATION.

© TERUMO CORPORATION OCTOBER 2010 SP-CH-2010-ET-D-01