

RADIFOCUS™

Glidewire Advantage™

Dây dẫn đường can thiệp mạch máu ngoại biên



TỔNG GIÁM ĐỐC
Masaharu Honjo

**ƯU THẾ
CHO CHUYÊN GIA**

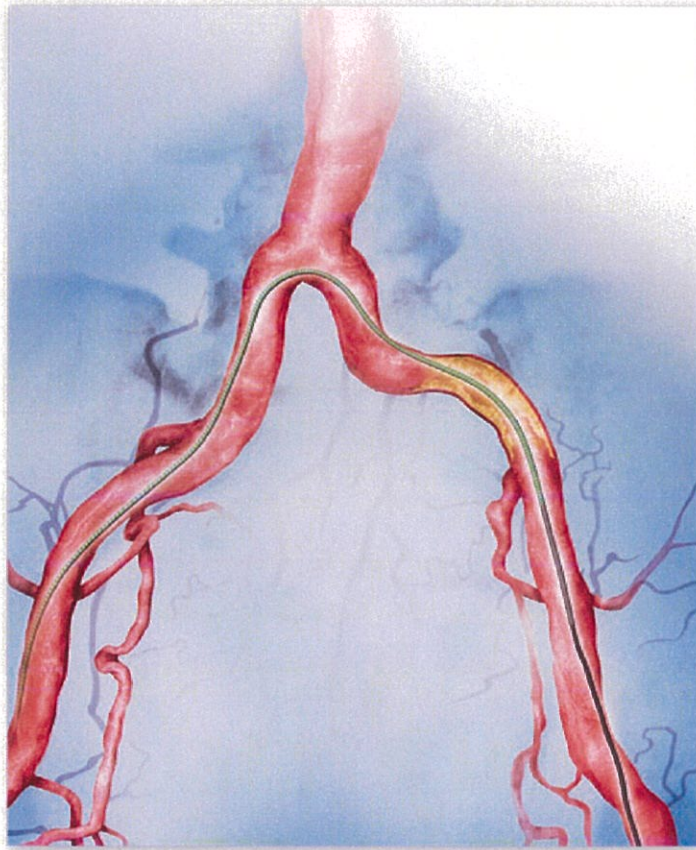
TERUMO
INTERVENTIONAL
SYSTEMS

RADIFOCUS™

Glidewire Advantage™

Dây dẫn đường can thiệp mạch máu ngoại biên

GLIDEWIRE ADVANTAGE® các kích cỡ 0.035", 0.018" và 0.014" được thiết kế phù hợp với các thủ thuật trên và dưới đầu gối mang đến sự kết hợp hiệu quả giữa độ bền, khả năng di chuyển, khả năng cơ động và lực hỗ trợ thiết bị giúp can thiệp tổn thương mục tiêu hiệu quả.

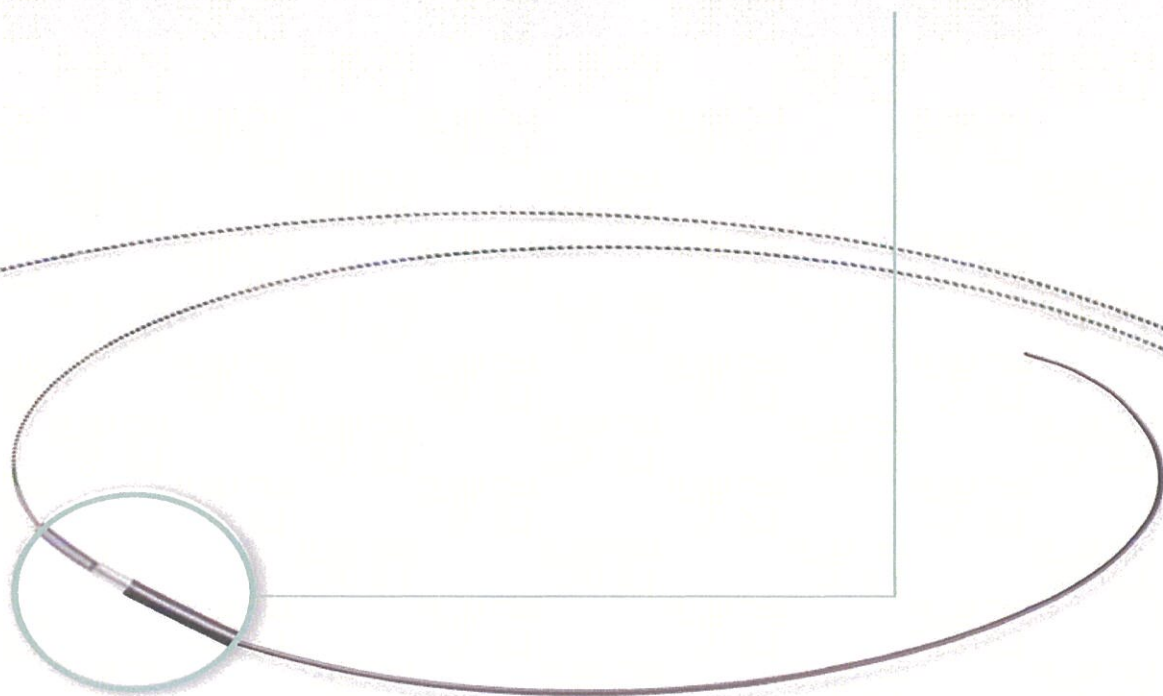


TIẾP CẬN

- 25cm đoạn xa có cấu trúc nguyên bản của GLIDEWIRE® với lớp phủ ái nước TERUMO Glide Technology™
- Đặc tính GLIDEWIRE® dẫn đầu trong tiếp cận tổn thương
- Khả năng chống xoắn và khả năng duy trì hình dạng từ vật liệu lõi nitinol (cả đoạn gần và xa) với lớp phủ ái nước TERUMO Glide Technology™
- Được thiết kế để giảm thiểu nhu cầu thay đổi nhiều dây dẫn

DI CHUYỂN

- Khả năng di chuyển tốt*
- Cấu tạo với lõi nitinol cứng hơn ở đầu gần giúp truyền hiệu quả chuyển động, sự điều khiển và lực hỗ trợ thiết bị
- Thiết kế đặt biệt mượt mà ở 25cm đầu xa của dây dẫn mang lại tính ái nước vượt trội



*Đoạn xa của GLIDEWIRE ADVANTAGE® là GLIDEWIRE®1

1. Niazi K, Farooqui F, Devireddy C, et al. Comparison of hydrophilic guidewires used in endovascular procedures. *J Invasive Cardiol.* 2009 Aug;21(8):397-400.

CAN THIỆP

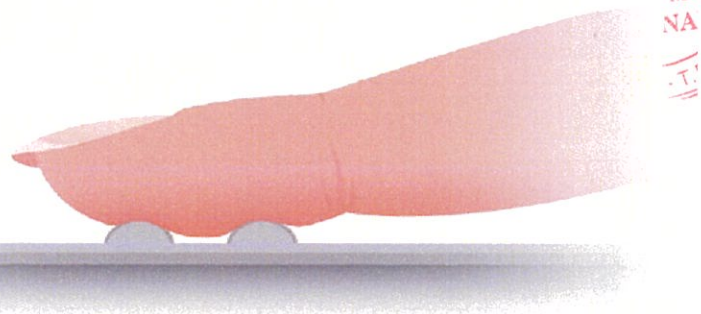
- Đoạn gần với trục lõi chắc chắn được phủ lớp PTFE xoắn ốc mang lại khả năng hỗ trợ thiết bị tốt và theo dấu giải phẫu mượt mà ngay cả các tổn thương phức tạp. Đoạn gần và xa được kết nối liền mạch bằng công nghệ nung chảy giúp điều hướng mềm mại và không gây tổn thương thành mạch.

Ống thông bên trong:

PTFE xoắn ốc giới hạn các tiếp xúc bề mặt trong lòng ống thông giúp cải thiện khả năng theo dấu của ống thông trên dây dẫn.

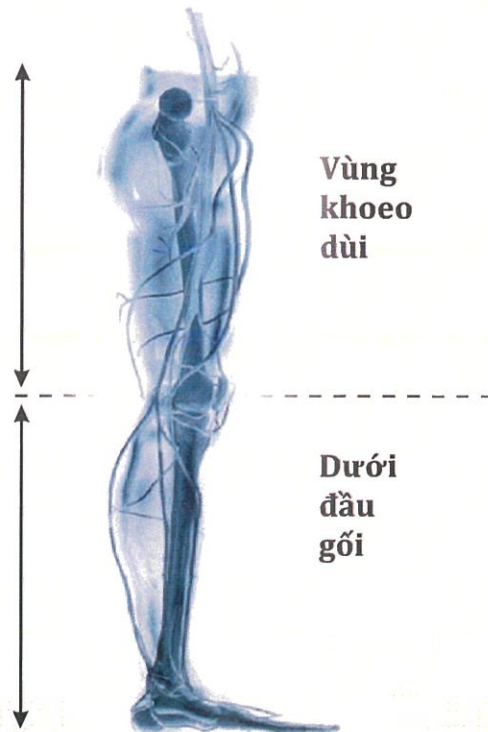
Với đầu ngón tay:

Cấu trúc xoắn ốc của PTFE hoạt động như một rãnh nhỏ để hỗ trợ xử lý và kiểm soát điều hướng tốt hơn.



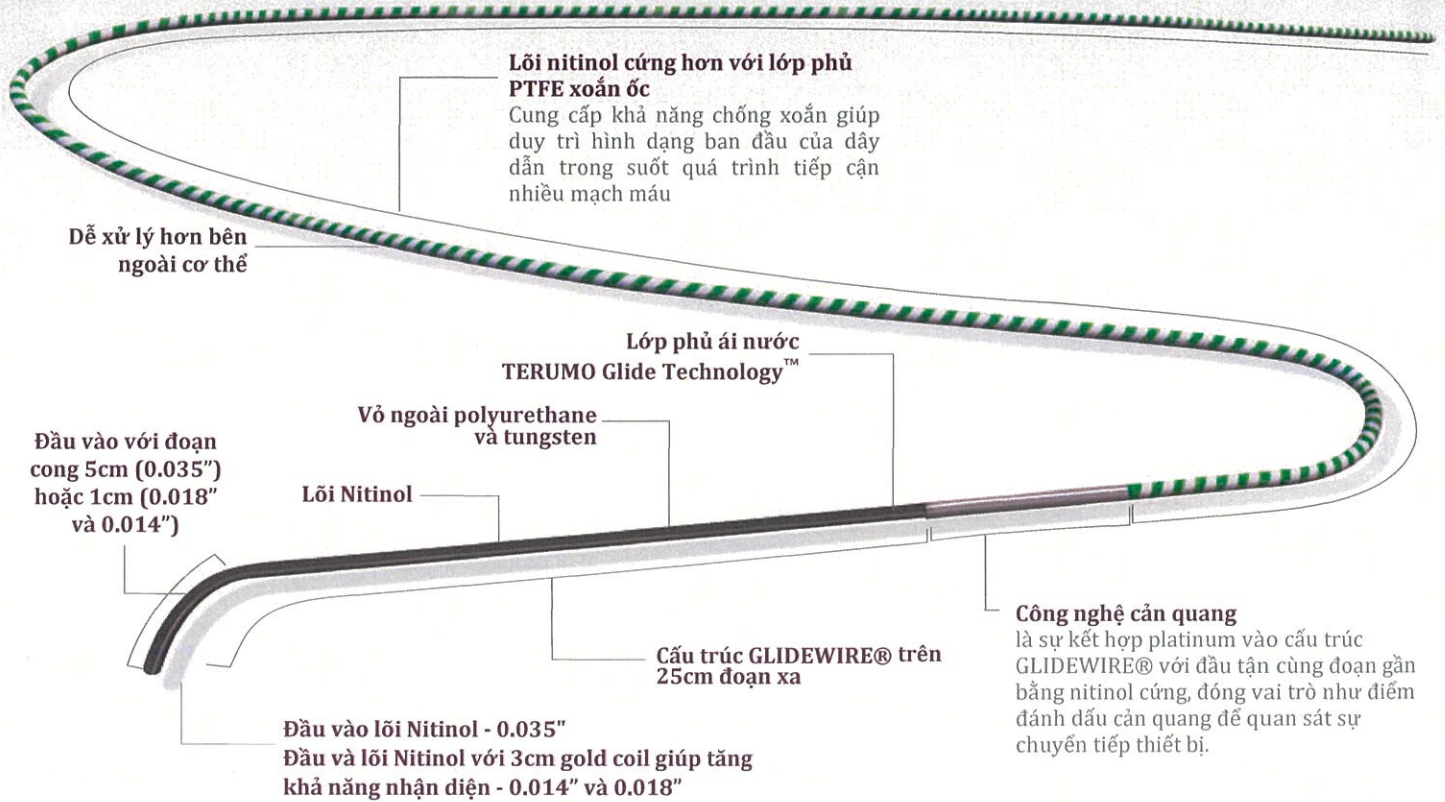
ÁP DỤNG

GLIDEWIRE ADVANTAGE® cung cấp nhiều giải pháp ngoại vi: 0.035", 0.018", và 0.014"



RADIFOCUS™ Glidewire Advantage™

Dây dẫn đường can thiệp mạch máu ngoại biên



Đóng gói 01 sản phẩm mỗi hộp

Mã sản phẩm	Đường kính	Tổng chiều dài	Chiều dài lớp phủ PTFE xoắn ốc ở đoạn gần	Chiều dài GLIDEWIRE® đoạn xa	Chiều dài đầu vào linh hoạt (vuốt thon)	Kiểu đầu
RA*FA14181CM	0.014"	180 cm	155 cm	25 cm	1 cm	Angle
RA*FA14301CM	0.014"	300 cm	275 cm	25 cm	1 cm	Angle
RA*FA18181CM	0.018"	180 cm	155 cm	25 cm	1 cm	Angle
RA*FA18301CM	0.018"	300 cm	275 cm	25 cm	1 cm	Angle
RA*CA35185CM	0.035"	180 cm	155 cm	25 cm	5 cm	Angle
RA*CA35265CM	0.035"	260 cm	235 cm	25 cm	5 cm	Angle
RA*CS35185CM	0.035"	180 cm	155 cm	25 cm	5 cm	Straight
RA*CS35265CM	0.035"	260 cm	235cm	25 cm	5 cm	Straight

TERUMO
INTERVENTIONAL
SYSTEMS

Công ty TNHH Thiết bị y tế Terumo Việt Nam
Chi nhánh Hồ Chí Minh
Phòng 505, tầng 05, tòa nhà Hoàng Anh Safomec,
7/1 Thành Thái, phường 14, quận 10, TP.HCM, Việt Nam
Tel.: +84 28 3866 9263 Fax: +84 28 3866 9261

Công ty TNHH Thiết bị y tế Terumo Việt Nam
Trụ sở chính - Văn phòng Hà Nội Tầng 14 và 16,
tòa nhà Geleximco, Số 36 Hoàng Cầu, phường Ô
Chợ Dừa, quận Đống Đa, Hà Nội, Việt Nam
Tel.: +84 24 3936 1643 Fax: +84 28 3936 1641

PUSHING BOUNDARIES

Hệ thống can thiệp Terumo mở rộng phạm vi thực hiện thủ thuật với các công cụ và kỹ thuật mới trong y học can thiệp.

Chúng tôi không ngừng tìm kiếm những cách thức mới để giúp bạn áp dụng các giải pháp hiệu quả và đạt được kết quả tốt hơn cho nhiều bệnh nhân hơn.

 **TERUMO**
INTERVENTIONAL
SYSTEMS

