

ELIMINATE™

Catheter hút huyết khối



TỔNG GIÁM ĐỐC
Masaharu Honjo



▶ Giải pháp loại bỏ huyết khối hiệu quả ◀

Giải pháp loại bỏ huyết khối hiệu quả

Eliminate™ là một catheter hút huyết khối cải tiến được thiết kế để tạo ra sự **cân bằng tối ưu** giữa **đặc tính băng qua tổn thương**, chống xoắn và **khả năng hút huyết khối**.

>>> Khả năng đi đến tổn thương

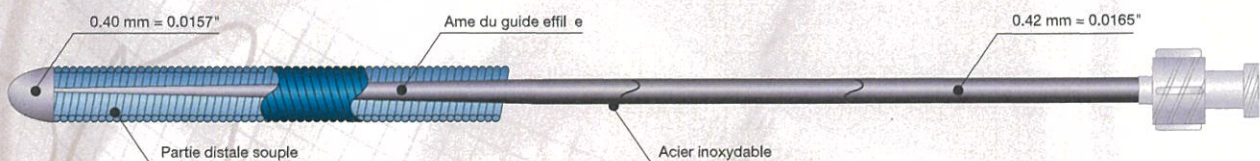
Công nghệ cải tiến của Eliminate giúp tăng cường khả năng di chuyển và chống xoắn

- Thiết kế trục (stylet) bên trong giúp tăng cường khả năng đẩy, đảm bảo khả năng băng qua tối ưu ngay cả những tổn thương thử thách
- Cấu trúc trục bên đan xen tăng cường khả năng chống xoắn
- Lòng ống luồn dây dẫn dài 23cm giúp tăng khả năng đi đến tổn thương.
- Lớp phủ ái nước hydrophilic giúp dễ dàng vượt qua các tổn thương xoắn vặn.

Trục stylet cứng
với đầu xa mềm mại



Cấu trúc trục bên đan xen



Trục stylet cứng, dài 143cm

Tương thích catheter 6Fr

Đầu xa



Diện tích lòng ống
0.78 mm²

Đầu gần



Diện tích lòng ống
0.95 mm²

Tương thích catheter 7Fr

Đầu xa



Diện tích lòng ống
1.23 mm²

Đầu gần



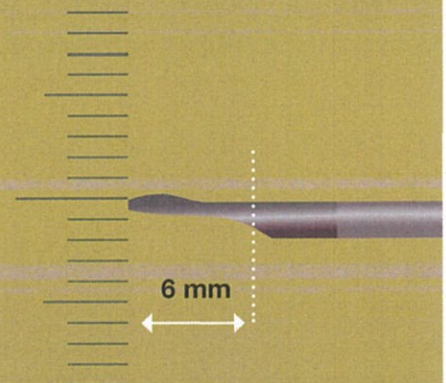
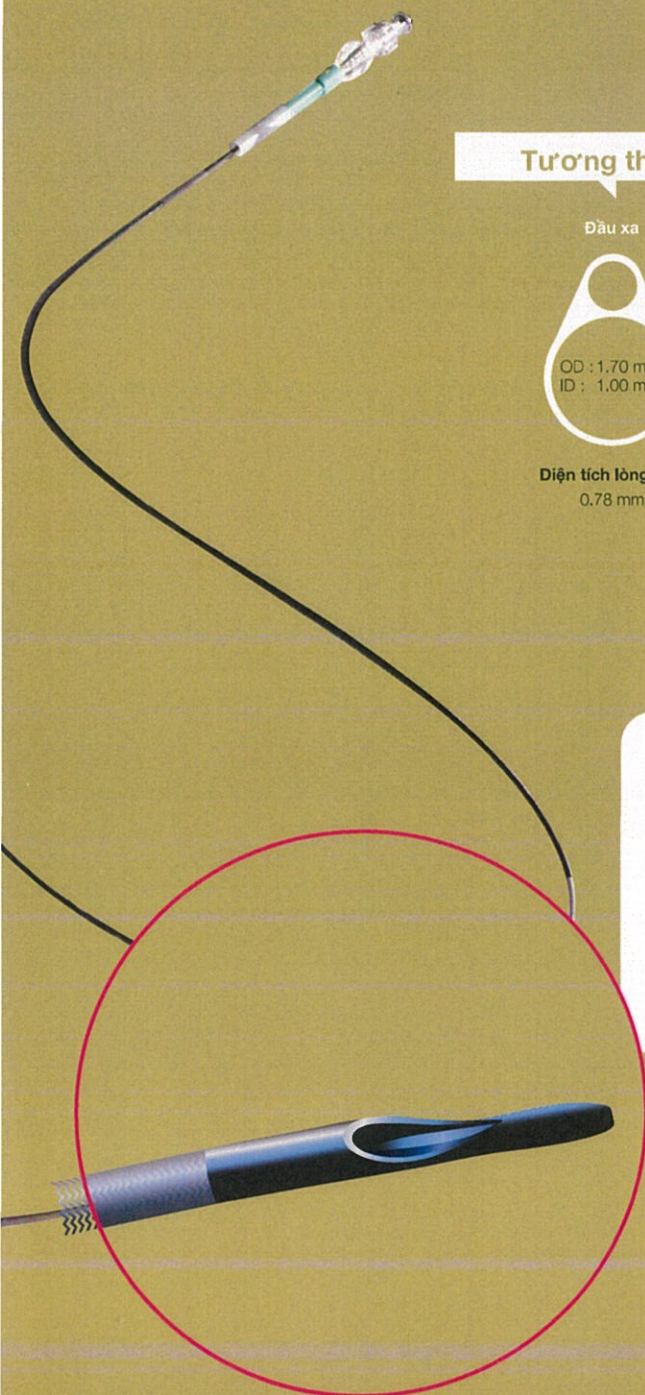
Diện tích lòng ống
1.32 mm²

>>> Khả năng hút huyết khối

Công nghệ tiên tiến giúp tăng cường khả năng hút huyết khối

- **Lòng ống rộng** kết hợp với cấu trúc trục bên đan xen đảm bảo hút huyết khối hiệu quả
- **Thiết kế đầu vào ngắn và bo tròn** đảm bảo vượt qua tổn thương trong khi vẫn hút huyết khối hiệu quả và an toàn
- **02 kích cỡ** lựa chọn (tương thích catheter 6 Fr hoặc 7 Fr) đáp ứng các tình huống lâm sàng khác nhau.

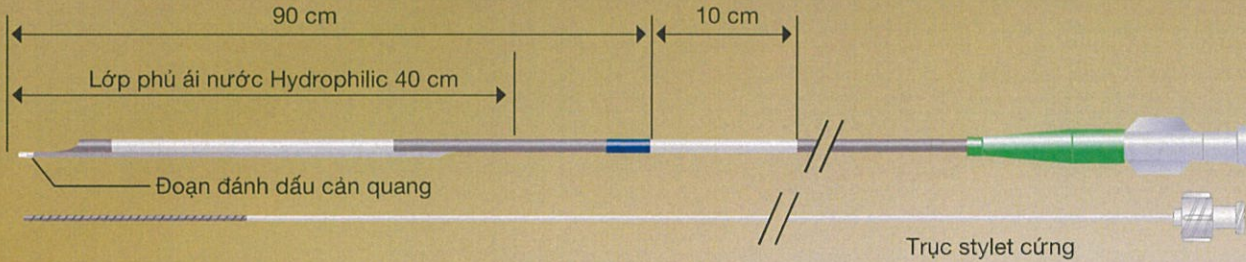
33 - C
TY
HỮU HẠN
Y TẾ
MO
NAM
A - T.P.H



>>> Dễ dàng sử dụng

Thao tác bằng một tay

- **Đoạn đánh dấu cản quang ngắn và mảnh** giúp dễ dàng định vị và tăng cường độ linh hoạt đầu xa.
- **Bộ sản phẩm đầy đủ gồm:**
 - Ống tiêm 30ml có khóa
 - Dây nối (25 cm) với khóa 02 cổng
 - Lưới lọc

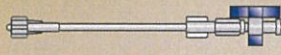


Thành phần Eliminate™



x2

Ống tiêm
polycarbonate 30 ml



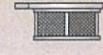
x1

Dây nối với khóa
02 cổng



x1

Dụng cụ rửa



x2

Lưới lọc 70 µm

Thông tin đặt hàng

Catheter tương thích	Eliminate™ với trục stylet
6Fr (I.D. ≥ 0.070 inch / 1.78 mm)	EG1602
7Fr (I.D. ≥ 0.080 inch / 2.03 mm)	EG1652

Thông số kỹ thuật

Chiều dài đầu tip	6 mm
Lớp phủ	Hydrophilic ái nước
Lòng ống lườn dây dẫn	23 cm
Đoạn đánh dấu cân quang	1 mm, cách đầu tip 4 mm
Điểm đánh dấu vị trí	10 cm = đoạn màu trắng cách đầu tip 90cm
Dây dẫn tương thích	0.014" (0.36 mm)
Chiều dài catheter	140 cm

Công ty TNHH Thiết bị y tế Terumo Việt Nam
Trụ sở chính - Văn phòng Hà Nội, Tầng 14 và
16, tòa nhà Geleximco, Số 36 Hoàng Cầu,
phường Ô Chợ Dừa, quận Đống Đa, Hà Nội, Việt
Nam Tel.: +84 24 3936 1643
Fax: +84 28 3936 1641

Công ty TNHH Thiết bị y tế Terumo Việt Nam
Chi nhánh Hồ Chí Minh
Phòng 505, tầng 05, tòa nhà Hoàng Anh Safomec,
7/1 Thành Thái, phường 14, quận 10, TP.HCM, Việt Nam
Tel.: +84 28 3866 9263
Fax: +84 28 3866 9261