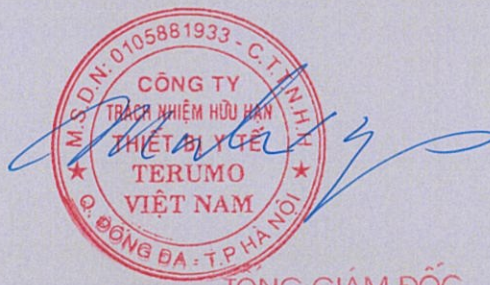


Bóng nong động mạch vành

# Tazuna™



TỔNG GIÁM ĐỐC

*Masaharu Honjo*

Kiểm soát can thiệp mạch vành

# Đầu vào siêu nhỏ + Ít thất thoát lực đẩy = Khả năng băng qua tổn thương vượt trội

Bóng nong mạch vành áp lực thường Tazuna được thiết kế để tiếp cận các tổn thương tắc hoàn toàn mãn tính (CTO), hẹp nặng, phân nhánh và các tổn thương có độ phức tạp cao khác... Bóng có đầu vào siêu nhỏ (0.41mm/0.016") và cấu trúc trục tối ưu giúp hạn chế thất thoát lực đẩy\*1.

Ưu thế với hiệu quả vượt trội, sự thuận tiện và kiểm soát quá trình can thiệp mượt mà và chính xác hơn.

Đầu vào siêu nhỏ  
0.41 mm (0.016")

## • Đầu vào siêu nhỏ

Sản phẩm	Tazuna	Sản phẩm A	Sản phẩm B
Kích cỡ bóng (đường kính/độ dài)	1.25mm/10 mm	1.25mm/10 mm	1.5mm/5mm
Đầu vào	0.41mm	0.45mm	0.43mm

## • Khả năng băng qua tổn thương vượt trội

Đầu vào siêu nhỏ, linh hoạt, độ bền cao giúp tăng cường khả năng băng qua tổn thương và theo dấu giải phẫu trong khi vẫn duy trì lực hiệu quả để vượt qua các tổn thương hẹp khít.



## • Dễ dàng gấp cuộn lại bóng giúp băng qua hiệu quả khi tái nong

Thiết kế bóng 03 nếp gấp giúp cuộn lại dễ dàng, tăng cường khả năng băng qua tổn thương khi tái nong.

## Khả năng đẩy bóng

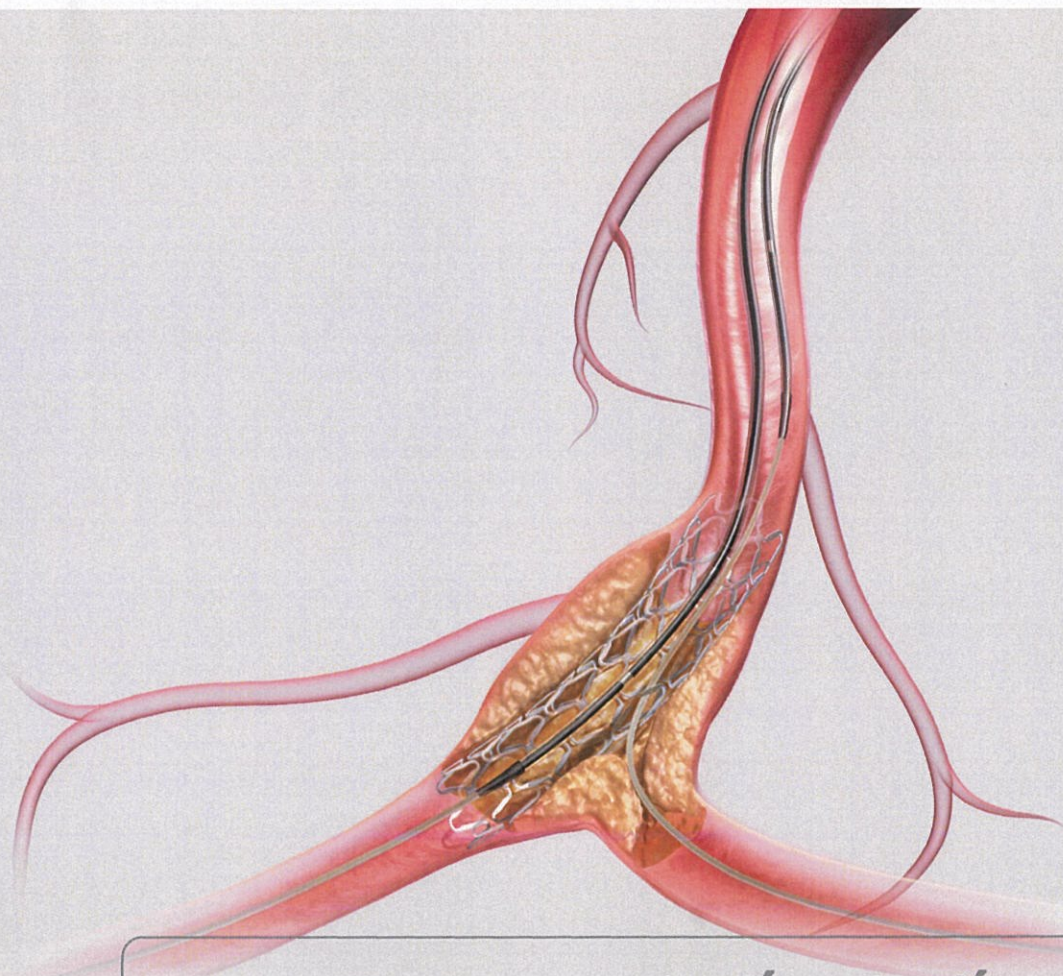
### • Dễ dàng thực hiện kỹ thuật KBT (Kissing Balloon Technique)

Đoạn gần đường kính nhỏ (1.9Fr.) giúp dễ dàng thực hiện kỹ thuật KBT với hầu hết các loại bóng nong mạch vành/bóng nong trong stent. Đẩy/rút bóng rất dễ dàng. (Xem biểu đồ so sánh phía dưới).

Sản phẩm	Tazuna	Ryujin Plus	Sản phẩm A	Sản phẩm B
Đường kính đoạn gần (Fr.)	1.9	2.0	1.9	2.1

## • Khả năng theo dấu giải phẫu ấn tượng

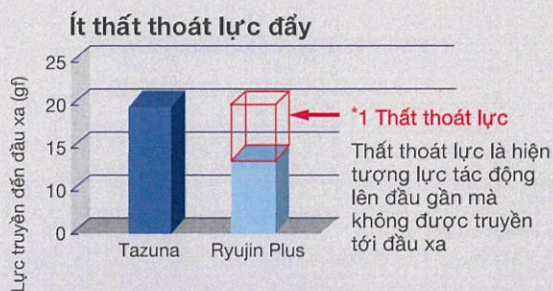
Lớp phủ ái nước hydrophilic M II mới mang lại khả năng theo dấu giải phẫu ấn tượng ngay cả trong các đoạn mạch xoắn vặn.



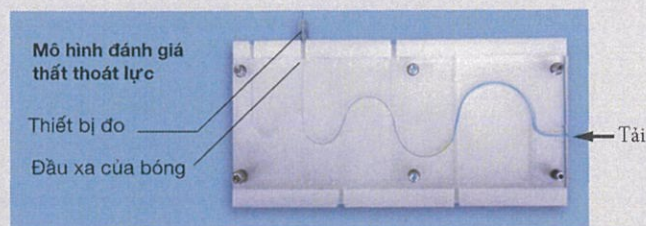
# Hạn chế thất thoát lực đẩy<sup>\*1</sup>

- Ít thất thoát lực đẩy = Khả năng đẩy tốt hơn

Thân bóng được thiết kế tối ưu giúp hạn chế thất thoát lực đẩy nhằm tối đa hóa lực đẩy bóng.



**Dữ liệu trong nhà:** Sử dụng mô hình đánh giá thất thoát lực đẩy, tải trọng áp đặt lên đầu xa của bóng được đo bằng dụng cụ đo tải



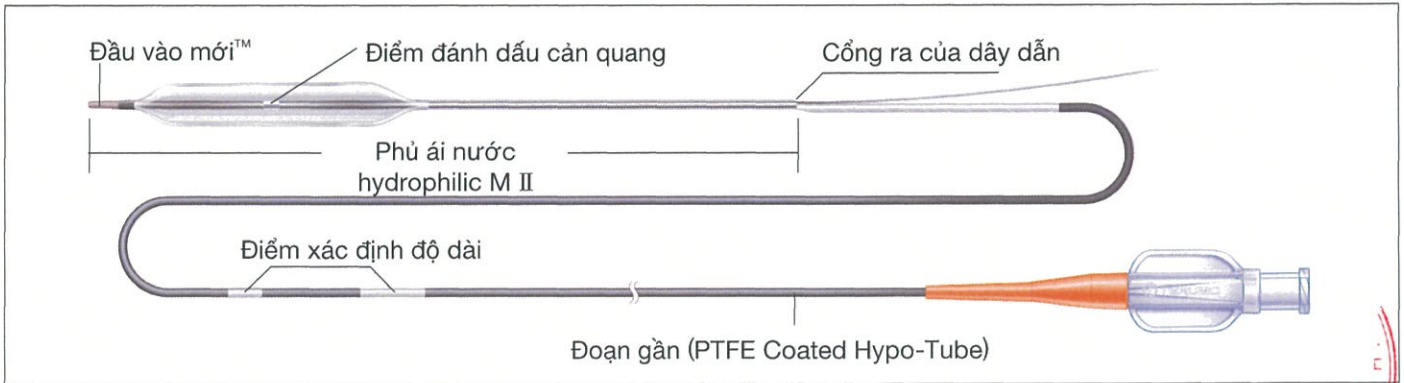
Y  
DU HẠN  
Y TẾ  
HO  
VAM  
T.P.H.A.

# Tazuna™

■ Thông số kỹ thuật

Đường kính bóng	Áp lực thường (atm/kPa)	Áp lực tối đa (atm/kPa)	Đường kính dây tối đa (mm/in.)	Đánh dấu cân quang	Đường kính đoạn xa (mm/Fr.)	Đường kính đoạn gần (mm/Fr.)	Độ dài trực (cm)	Nếp gấp	Độ dài bóng (mm) và mã sản phẩm		
									10	15	20
1.25	6/608	14/1419	0.36/0.014	Đơn	0.80/2.4	0.63/1.9	145	2	DC-RK1210EH		
1.25	6/608	14/1419	0.36/0.014	Đơn	0.80/2.4	0.63/1.9	145	2		DC-RK1215EH	
1.50	6/608	14/1419	0.36/0.014	Đơn	0.80/2.4	0.63/1.9	145	2	DC-RK1510EH		
1.50	6/608	14/1419	0.36/0.014	Đơn	0.80/2.4	0.63/1.9	145	2		DC-RK1515EH	
2.00	6/608	14/1419	0.36/0.014	Đơn	0.80/2.4	0.63/1.9	145	2	DC-RK2010EH		
2.00	6/608	14/1419	0.36/0.014	Đôi	0.80/2.4	0.63/1.9	145	2		DC-RK2015EHW	
2.00	6/608	14/1419	0.36/0.014	Đôi	0.80/2.4	0.63/1.9	145	2			DC-RK2020EHW
2.25	6/608	14/1419	0.36/0.014	Đơn	0.84/2.5	0.63/1.9	145	3	DC-RK2210EH		
2.25	6/608	14/1419	0.36/0.014	Đôi	0.84/2.5	0.63/1.9	145	3		DC-RK2215EHW	
2.25	6/608	14/1419	0.36/0.014	Đôi	0.84/2.5	0.63/1.9	145	3			DC-RK2220EHW
2.50	6/608	14/1419	0.36/0.014	Đôi	0.84/2.5	0.63/1.9	145	3	DC-RK2510EHW		
2.50	6/608	14/1419	0.36/0.014	Đôi	0.84/2.5	0.63/1.9	145	3		DC-RK2515EHW	
2.50	6/608	14/1419	0.36/0.014	Đôi	0.84/2.5	0.63/1.9	145	3			DC-RK2520EHW
2.75	6/608	14/1419	0.36/0.014	Đôi	0.84/2.5	0.63/1.9	145	3		DC-RK2715EHW	
2.75	6/608	14/1419	0.36/0.014	Đôi	0.84/2.5	0.63/1.9	145	3			DC-RK2720EHW
3.00	6/608	14/1419	0.36/0.014	Đôi	0.84/2.5	0.63/1.9	145	3	DC-RK3010EHW		
3.00	6/608	14/1419	0.36/0.014	Đôi	0.84/2.5	0.63/1.9	145	3		DC-RK3015EHW	
3.00	6/608	14/1419	0.36/0.014	Đôi	0.84/2.5	0.63/1.9	145	3			DC-RK3020EHW

■ Cấu trúc



Vật liệu đầu vào: Elastomer

Vật liệu bóng: Polyamide

CE 0482



**Công ty TNHH Thiết bị y tế Terumo Việt Nam**  
 Trụ sở chính - Văn phòng Hà Nội, Tầng 14 và 16,  
 tòa nhà Geleximco, Số 36 Hoàng Cầu, phường Ô  
 Chợ Dừa, quận Đống Đa, Hà Nội, Việt Nam  
 Tel.: +84 24 3936 1643  
 Fax: +84 28 3936 1641

**Công ty TNHH Thiết bị y tế Terumo Việt Nam**  
 Chi nhánh Hồ Chí Minh  
 Phòng 505, tầng 05, tòa nhà Hoàng Anh Safomec,  
 7/1 Thành Thái, phường 14, quận 10, TP.HCM, Việt Nam  
 Tel.: +84 28 3866 9263  
 Fax: +84 28 3866 9261

©: Registered Trademark  
 Tazuna and Cross Tip are trademarks of TERUMO CORPORATION.  
 Manufactured by TERUMO CORPORATION in Japan.  
 © TERUMO CORPORATION. January 2010

