



Đơn vị Can thiệp ung thư Terumo giới thiệu

***LifePearl***<sup>™</sup>

Hạt vi cầu nút mạch tải thuốc

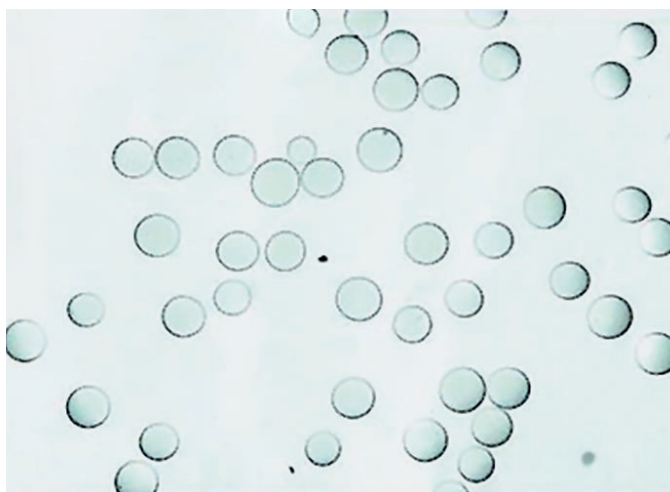
BECAUSE  
**EXPERIENCE**  
MATTERS

  
TERUMO  
INTERVENTIONAL  
SYSTEMS

# LIFEPEARL™ - MỘT GIẢI PHÁP CHUẨN XÁC HƯỚNG ĐẾN NHỮNG THỬ THÁCH TRONG CAN THIỆP UNG THƯ

## CÔNG THỨC MỚI

Polyethylene Glycol (PEG) mang lại tính đàn hồi cao cho hạt vi cầu LifePearl giúp kháng lại áp lực cơ học của thành mạch và sự hao hụt của hạt vi cầu.<sup>1</sup>



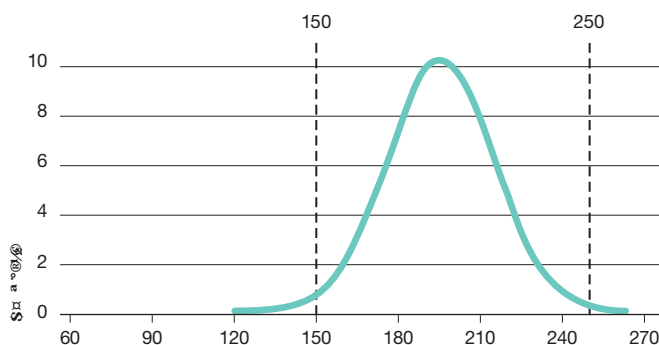
Ít hơn 1% hạt vi cầu bị hư hại được quan sát thấy trong kiểm tra độ hao hụt tiêu chuẩn.

- Vật liệu ái nước -> độ nén và đàn hồi cao, tương thích với ống thông can thiệp.
- Các SPAC (sulfonat liên kết) cho phép hạt vi cầu LifePearl giữ và phóng thích thuốc có kiểm soát trong gan.

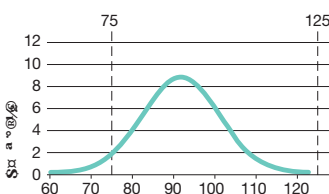
## HIỆU CHUẨN KÍCH THƯỚC CHẶT CHẼ<sup>2</sup>

Mang đến một kỹ thuật nút mạch được kiểm soát tốt hơn

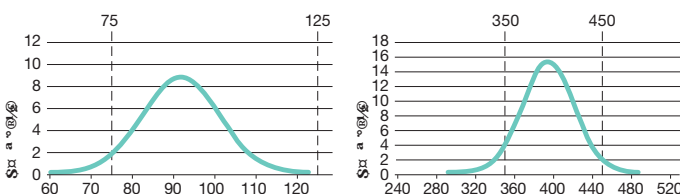
Biểu đồ của LifePearl 200 µm



Biểu đồ của LifePearl 100 µm



Biểu đồ của LifePearl 400 µm



- Accurate and effective occlusion with reduced risk of non-target embolisation
- Good resilience therefore fewer subsized embolic particles
- » Accurate and effective occlusion with reduced risk of non-target embolisation

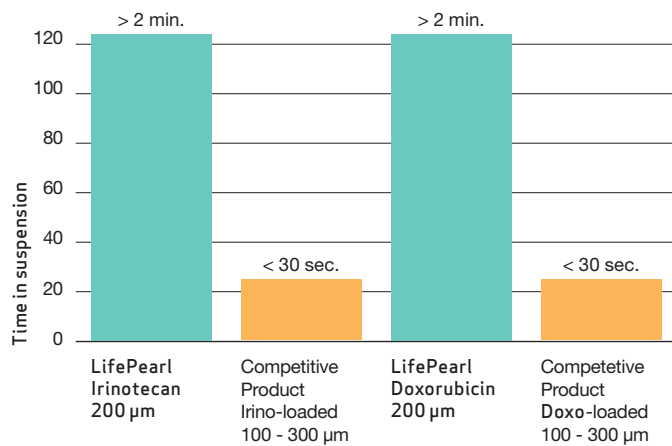
<sup>1</sup>Data on file. Ref LPMCV-004.

<sup>2</sup>Data on file. Ref LPBTG-002, LPMCV-003, LPMCV-004.



## ENHANCED SUSPENSION CHARACTERISTICS<sup>3</sup>

PEG material minimises time to suspension while maximising time in suspension.



- Drug loaded LifePearl stays longer in suspension.

## SYRINGE PRESENTATION

Easy to use format.

Size Range	Label Color
100 ± 25 µm	Black 
200 ± 50 µm	Yellow 
400 ± 50 µm	Blue 

- Delivered with color-coded labels for easy use and identification.




<sup>3</sup>Data on file. Comparison with Terumo's previously commercialized product. Ref LPMCV-004.

# LifePearl™

Drug-Elutable Beads for embolisation



## ORDERING INFORMATION

LifePearl Sizes (µm)	Volume of Microspheres (ml)	Volume of PBS (ml)	Product Codes	Colour
100 ± 25	2	2	8LP25100	Black 
200 ± 50	2	4	8LP25200	Yellow 
400 ± 50	2	4	8LP25400	Blue 

Sample

**TERUMO**  
INTERVENTIONAL  
SYSTEMS

**Terumo Corporation**  
44-1, 2-chome, Hatagaya  
Shibuya-ku, Tokyo 151-0072,  
Japan  
Tel.: +81 3 3374 8111  
Fax: +81 3 3374 8196