



TS69J001C4

TERUMO

2023-05/Rev.1

TERUFUSION™

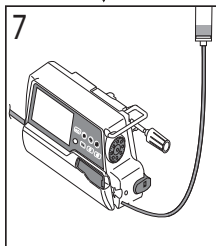
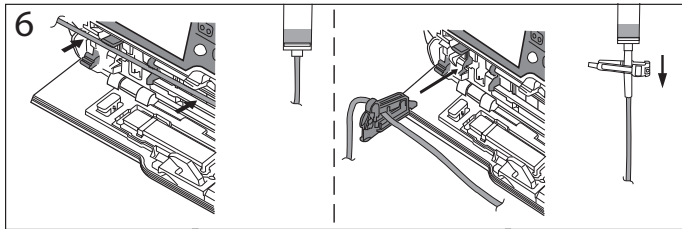
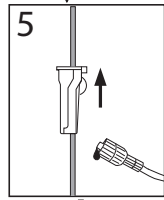
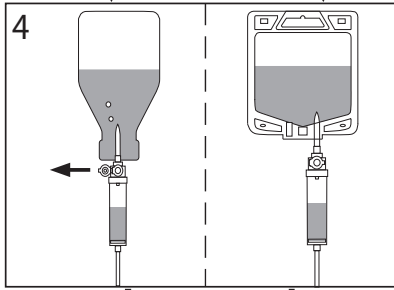
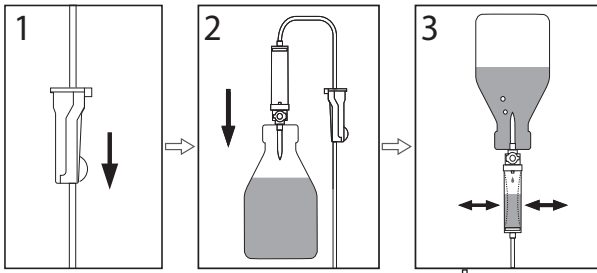
CE 0123

MD

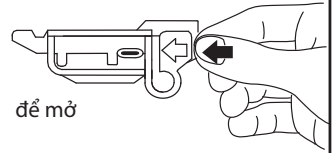
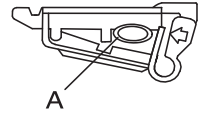


STERILE EO

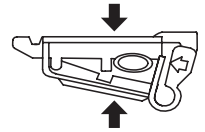
Dây truyền dịch cho máy truyền dịch.



Hình 1



để mở



để đóng

Dây truyền dịch cho máy truyền dịch

Bản dịch từ tiếng Anh

Các biểu tượng



Các biện pháp phòng ngừa

- Không sử dụng nếu nắp bảo vệ bị lỏng hoặc tuột.
- Không sử dụng nếu bao bì bị hỏng.
- Sử dụng ngay sau khi mở bao bì sản phẩm.
- Thải bỏ an toàn sau khi sử dụng như là rác thải y tế theo hướng dẫn của cơ sở y tế để tránh nguy cơ lây nhiễm.
- Chắc chắn tất cả các đầu nối với dây truyền dịch Terufusion được kết nối chắc chắn.
- Không đảo hoặc lắc bầu đếm giọt khi đang truyền dịch.
- Vô trùng cổng tiêm trước khi sử dụng.
- Nên đặt phần ống dây đã kẹp trong bơm sau tối đa 24 giờ sang vị trí khác, vì tốc độ dòng chảy có thể lệch so với giá trị cài đặt ban đầu do ống dây bị biến dạng bởi bị kẹp trong máy bơm ở thời gian dài.
- Chỉ sử dụng một lần. Không tái sử dụng. Không tiệt trùng lại. Không xử lý lại. Việc xử lý lại có thể ảnh hưởng đến tính vô trùng, tương đồng sinh học hoặc vẹn toàn chắc năng của sản phẩm.
- Sản phẩm này đã được tiệt trùng bằng khí ethylene oxid.
- **KHÔNG LƯU TRỮ Ở NƠI CÓ NHIỆT ĐỘ CAO.**
- Không tháo kẹp chống dòng chảy tự do (kẹp AFF) khỏi bộ dây truyền.
- Không trượt kẹp AFF khi đang khóa.
- Chắc chắn chỉ sử dụng với bơm TERUFUSION (có chức năng chống dòng chảy tự do).

★ Nếu có sẵn kẹp AFF trên ống dây, 1. Chắc chắn không khóa kẹp. 2. Trượt kẹp xuống dưới. 3. Chắc chắn ống dây ở vị trí kẹp như hình 1-A, gắn kẹp vào vị trí được chỉ định trên bơm truyền dịch. Sau đó lắp ống dây vào máy bơm như chỉ dẫn.

Thận trọng

Đọc hướng dẫn sử dụng trước khi sử dụng.

Báo cáo sự cố

Nếu trong quá trình sử dụng thiết bị hoặc sau khi sử dụng, có sự cố nghiêm trọng xảy ra, xin vui lòng báo cáo với nhà sản xuất và/hoặc cơ sở đại diện được ủy quyền và cơ quan quản lý tại nước bạn.



TERUMO MEDICAL PRODUCTS (HANGZHOU) CO., LTD.

M4-9-5 Hangzhou Economic and Technological Development Zone, 310018 Hangzhou, P.R.CHINA Sản xuất tại Trung Quốc
www.terumo-labeling.com



TERUMO EUROPE N.V., Interleuvenlaan 40, 3001 LEUVEN, BELGIUM

Terumo Australia Pty Ltd Macquarie Park NSW 2113 Australia

E: cs_australia@terumo.co.jp

Importado y Distribuido Por: **TERUMO MEDICAL DE MÉXICO, S.A. DE C.V.**

Av. Insurgentes Sur No. 1647 Piso 11, Colonia San José Insurgentes, Delegación Benito Juárez,
C.P. 03900, Distrito Federal, México.

