

Kim lấy máu MEDISAFE


Chỉ sử dụng một lần

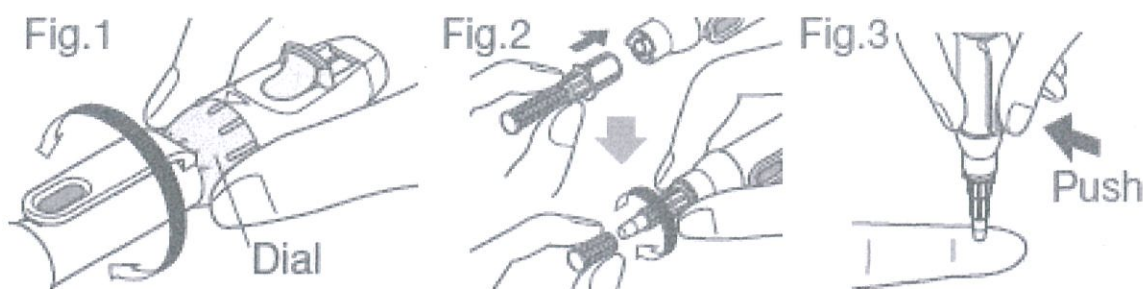
- Không lưu trữ sản phẩm ở nhiệt độ hoặc độ ẩm quá cao. Tránh nơi có ánh nắng mặt trời chiếu trực tiếp.
- Để xa tầm tay trẻ nhỏ

■ TRẬN TRỌNG

- Chỉ sử dụng bút bấm kim lấy máu FINETOUCH như dụng cụ lấy máu
- Đọc kỹ hướng dẫn sử dụng được đặt trong hộp sản phẩm Bút bấm kim lấy máu FINETOUCH trước khi sử dụng.
- Sử dụng theo hướng dẫn của kỹ thuật viên.
- Chỉ sử dụng một lần
- Thao tác cẩn thận để tránh bị kim đâm. Đậy nắp đầu kim lấy máu và gỡ khỏi bút bấm kim lấy máu FINETOUCH.
- Hủy bỏ kim lấy máu theo đúng quy trình của cơ sở
- Chỉ sử dụng một lần. Không tái sử dụng. Không tiết trùng lại. Không tái chế.
- Việc tái chế không đảm bảo tính tiết trùng, tương đồng sinh học và toàn vẹn chức năng của sản phẩm

■ HƯỚNG DẪN SỬ DỤNG

1. Để lựa chọn độ sâu kim đâm qua da, xoay con lăn trên bút bấm kim lấy máu để lựa chọn số gauge thích hợp tới vị trí có biểu tượng . (Hình.1)
2. Lắp kim lấy máu vào bút bấm kim lấy máu FINETOUCH. Vặn và tháo đầu bảo vệ kim lấy máu (Hình. 2)
3. Đặt đầu kim lấy máu lên đầu ngón tay ở vị trí lấy máu rồi nhấn nút PUSH (Hình. 3)



TERUMO CORPORATION
44-1, 2-chome, Hatagaya, Shibuya-ku, Tokyo 151-0072, Japan
Phone : 81-3-3374-8111




TỔNG GIÁM ĐỐC
Masaharu Honjo

MEDISAFE Lancet for FINETOUCH


For Single Use

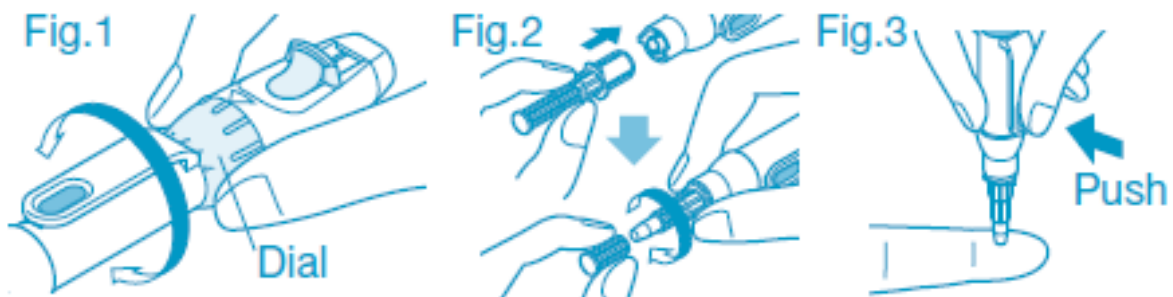
- Do not store at extreme temperature and humidity. Avoid direct sunlight
- Keep away from children.

■ CAUTION

- Use only FINETOUCH as Lancing device.
- Read the instruction manual put in the box of FINETOUCH before use.
- Use following physician's instruction.
- For single use.
- Handle with care to avoid accidental needle-prick. Cover the Lancet and pull off FINETOUCH.
- Dispose the Lancet according to the local manner.
- For single use only. Do not reuse. Do not re-sterilize. Do not reprocess.
- Reprocessing may compromise the sterility, biocompatibility and functional integrity of the device.

■ INSTRUCTION FOR USE

1. To select a penetration depth, turn Dial and move the corresponding number in gauge to  mark. (Fig.1)
2. Insert Lancet into FINETOUCH. Twist and pull the Lancet-cap to remove from the Lancet. (Fig.2)
3. Place the tip of Lancet on your finger at the place to collect blood and press push- button. (Fig.3)



TERUMO CORPORATION

44-1, 2-chome, Hatagaya, Shibuya-ku, Tokyo 151-0072, Japan

Phone : 81-3-3374-8111